

Akademiska studiefärdigheter, ASF

Pia-Maria Gardberg &

Sanna Lillbroända-Annala



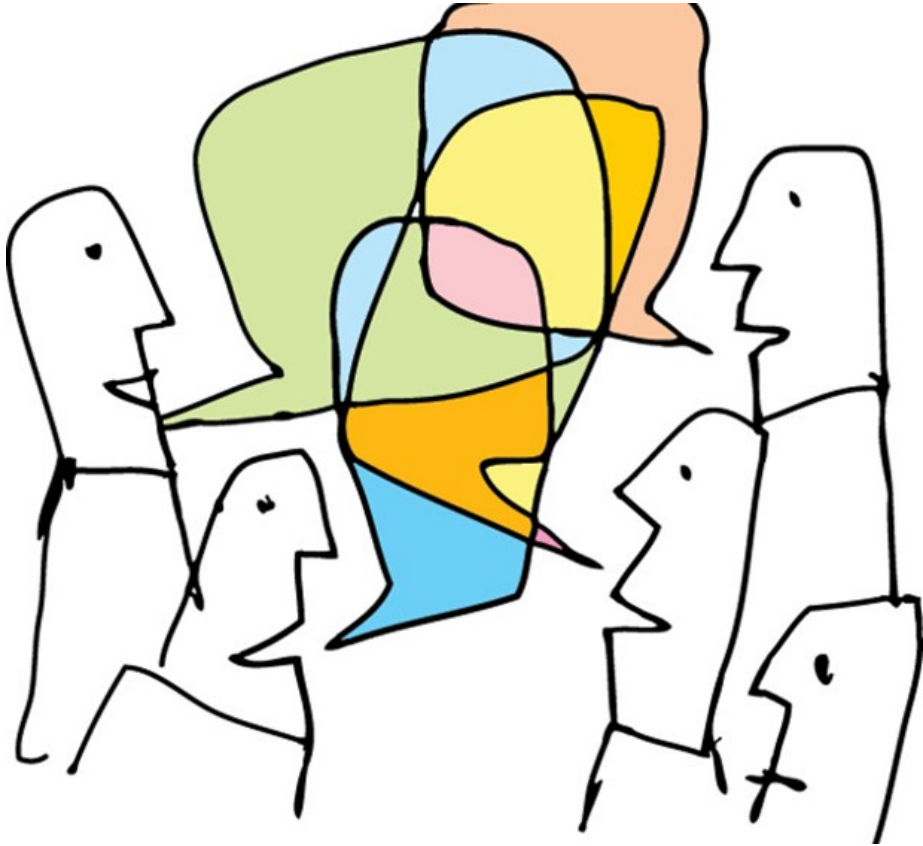
Tema-områden

- Orientering i studiemiljö och akademiska studier
- Studieteknik
- Studieplanering
- Informationskompetens

Lärandemål

Studenter förväntas efter avslutad kurs kunna:

- verka i studiemiljön på ett ändamålsenligt sätt
- känna igen egna lärstrategier och studievanor, kunna välja rätt strategier för att stöda sitt lärande på bästa sätt och behärska effektiv tidsplanering.
- planera, följa upp och utvärdera sina studier
- använda relevanta informationsresurser och bibliotekstjänster samt tillämpa olika sökstrategier



Hur?

Akademiska studier innebär en läroprocess som stöds av att man utbyter kunskap, tankar och frågor med varandra.

ASF FHPT 100015.0-3018

- För kursen delas deltagarna in i grupper à 6-10 pers.
- Varje grupp får en egen handledare
- **Din handledare kontaktar dig via din abo.fi e-postadress senast den 7.9 och meddelar var ni träffas den 8.9.2023 kl.12.15. Kolla e-posten!**
- Gruppen träffas fem gånger för att diskutera akademiska studier, studiemiljön, studieteknik, studieplanering, informationssökning, aktuellt i studierna mm. I tillägg finns träffar med studierådgivare, ÅAB, Arbetsforum.
- **Det är obligatoriskt att delta i träffarna!**
- **Kolla och printa ut kursens schema i Moodle!**

Gruppträffarna

1: orientering i studiemiljön och akademiska studier. Vilka är vi i gruppen? Vad förväntar vi oss av studierna? **8.9.2023**

2: intervju med handledaren, diskussion om akademisk karriär, forskning mm **15.9.2023**

3: studieteknik och studievanor
29.9.2023

4: informationssökning, källkritik, referenssystem plagiat, etiska frågor **6.10.2023**

5: uppföljning, feedback, långsiktiga planer. Hur har studiehösten varit? **17.11.2023**



Moodle

- I tillägg till gruppträffar har kursen uppgifter och material i **Moodle**
<https://moodle.abo.fi/login/index.php>
- **Uppgifterna öppnar den 6.9. Första deadline 7.9!**
- Övriga **dead-lines vanligen på tisdagar under höstterminen.**
- Kursanmälan i Peppi
- Logga in i Moodle första gången under studieorienteringsveckan!
- Kursnyckel **ASFFHPT23**
- Ta med dator, användarnamn och lösenord till Peppi-sessionen. (Peppi =vårt studieplaneringsverktyg & studieregister)



Frågor om ASF-FHPT kursen

- Om du har frågor gällande träffarna eller uppgifterna i Moodle, kontakta i första hand din handledare, fornamn.efternamn@abo.fi
- Koordinator för kursen är studierådgivare Pia-Maria Gardberg, pia-maria.gardberg@abo.fi
- Examinator är fakultetens dekan.

Frågor om studierna

- Frågor om studierna i allmänhet
- Kontakta din studierådgivare
 - fhpt-studieradgivare@abo.fi
 - Kontakta din egenlärare

Akademiska studiefärdigheter, KHF

Sanna Lillbroända-Annala

Universitetslektor i kulturanalys

Gruppträffar med handledare

1: Orientering i studiemiljön och akademiska studier

6.9.2023 kl. 15-15.45

2: Intervju med handledare om akademisk karriär och forskning

20.9.2023 kl. 15-15.45

3: Studieteknik och studievanor

4.10.2023 kl. 15-15.45

4: Respons och utvärdering

25.10.2023 kl. 15-15.45



Övriga träffar

5. Källkritik, referenssystem,
plagiathantering och etiska frågor

24.11.2023 (Obs! Fredag kl. 10-
11.30)

**OBS! Under hösten ingår träffar
med bland annat Arbetsforum och
Åbo Akademis bibliotek.**

Se kursens schema i Moodle.



Uppgifter i Moodle

- Utöver gruppträffarna har kursen uppgifter och material i **Moodle**
<https://moodle.abo.fi/course/view.php?id=10129>
- **I Moodle hittas allt studiematerial, alla uppgifter och deadlines. Följ dem!**
- **Första deadline för uppgift 1 är redan 4.9!**
- Anmäl dig till kursen **100015.0-3014 Akademiska studiefärdigheter (FHPT)** i Peppi och logga in i Moodle under studieorienteringsveckan med ditt användarnamn och lösenord! **Kursnyckeln är ASFKHF23**

Frågor om ASF för KHF-studerande

- Om du har frågor gällande träffarna eller uppgifterna i Moodle, kontakta kursens koordinatör Sanna Lillbroända-Annala, sanna.lillbroanda-annala@abo.fi
- Examinatör för kursen är fakultetens dekan Peter Nynäs, peter.nynas@abo.fi

Frågor om studierna

Kontakta din studierådgivare

fhpt-studieradgivare@abo.fi

eller

din egenlärare Sanna Lillbroända-Annala,

sanna.lillbroanda-annala@abo.fi